

CATÁLOGO DO ITEM IMPORTADO

Pleito de Inclusão de Ex-Tarifário

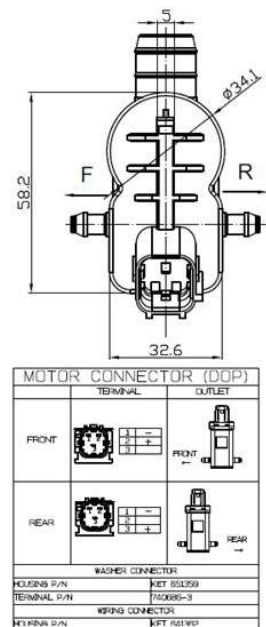
Número de Controle SDIC	NCM	Sugestão de descrição do ex-Tarifário
D21-24I	8413.70.90	Eletrobomba; contendo corpo, tampa e filtro de poliacetal, vedação de borracha, palheta de plástico, micromotor, anéis de borracha, relê; com dimensões de 58,2 mm de profundidade e largura entre as saídas de 32,6 mm; para fabricação de conjunto lavatório de automóveis; com função de transferir e ejetar água; com aplicação em automóveis.

1. Especificações técnicas detalhadas da autopeça

(características quantitativas e qualitativas, por exemplo: dimensões, materiais de fabricação, especificações de trabalho/funcionamento [torque, potência, resistência, tensão, corrente, dureza, vazão, condutibilidade, temperatura etc.], características de hardware, software, características físicas, dentre outras inerentes a cada produto):

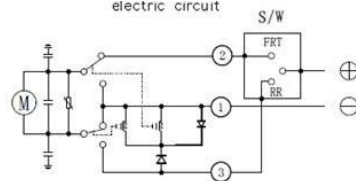
Dimensões de 58,2 mm de profundidade e largura entre as saídas de 32,6 mm

2. Imagens da autopeça importada e/ou desenho esquemático *(obrigatório conter as principais dimensões em milímetros):*





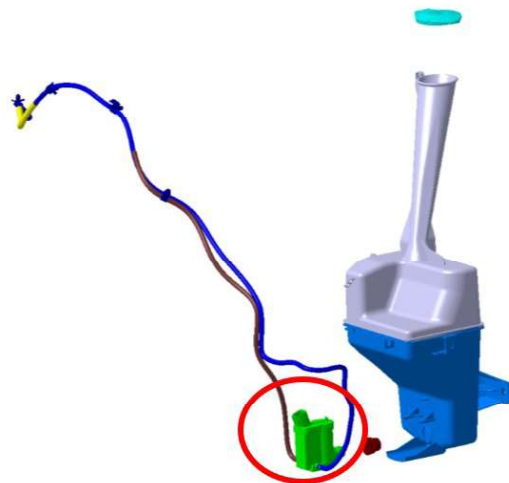
electric circuit



3. Aplicação do item importado *(em qual produto fabricado pela empresa pleiteante o item importado será incorporado).*

Aplicado em: conjunto lavatório de automóveis





4. Função do item importado no produto fabricado pela empresa pleiteante do ex-tarifário:

Transferir e ejetar água
Veículos(s): automóveis